



Name: _____ Datum: _____

- 1) Benenne die Eiszeiten, durch die die Landschaft in der Dümmerniederung geprägt wurde.

Saaleeiszeit und Weichseleiszeit

- 2) Finde den Begriff, der nicht in die Begriffskette gehört.

Dammer Berge – **Stemweder Berg** – Eiszeit – Gletscher – Geestmoor – Hoher Sühn

- 3) Nenne die Höhenzüge, die die Dümmerniederung im Nordwesten und im Süden begrenzen.

im Nordwesten: **Dammer Berge** im Süden: **Stemweder Berg**

- 4) Nenne zwei große Hochmoore im Bereich der Dümmerniederung:

1. **Geestmoor** 2. **Oppenweher Moor**

- 5) Erkunde, vor wie viel Jahren der „Stemweder Berg“ entstanden ist und benenne das Erdzeitalter:

Am Ende der Kreidezeit vor ca. 70 Mio. Jahren durch Hebungen und Faltungen der Erdkruste.

- 6) Das Wort „Dümmer“ ist aus zwei Silben zusammengesetzt für die es verschiedene Deutungen gibt. Erläutere eine ihrer Bedeutungen:

„Düm“ : **moorig, sumpfig** „Mer“: **See**

- 7a) Nenne den Namen der Bodenschicht, die sich aus wasserunlöslichem Kalkschlamm zusammensetzt:

Mudde

- 7b) Wie wird diese Schicht im Volksmund genannt?

Meergeil

- 8) Nenne den Hauptzufluss des Dümmers.

Hunte

- 9) Vervollständige die nachfolgenden Sätze:

Vor etwa **9000** Jahren hatte der Dümmer seine größte Ausprägung. Zu dieser Zeit war die Fläche des Dümmers etwa **10** mal so groß wie die heutige Fläche.



10) Um den Dümmer zu entwässern wurden von Menschen seit dem Mittelalter künstliche Ausflüsse des Dümmer angelegt. Nenne drei dieser künstlich angelegten Ausflüsse:

z. B. : 1. **Lohne**

2. **Grawiede**

3. **Omptedakanal**

11) Im II. Weltkrieg wurde mit dem Bau eines Deiches rund um den Dümmer begonnen. Nenne das Jahr der Fertigstellung:

1953

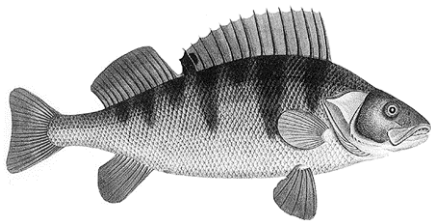
12) Kreuze einige wichtige Gründe für den Deichbau an.

- Sammeln von Regenwasser Schutz vor Überschwemmungen
 Verbesserung der landwirtschaftlichen Flächen Zucht von Fischen

13) Welche der nachfolgenden Aussagen ist richtig?

- Der Dümmer gehört zu den zehn tiefsten Seen Deutschlands.
 Der Dümmer ist ein Flachsee mit einer maximalen Tiefe von 1,5 Metern.
 Der Dümmer hat eine Fläche von etwa 32,5 km².
 Der Dümmer hat eine Fläche von etwa 13,5 km².
 Nur südlich des Sees gibt es vereinzelte Hochmoore.
 Um den See herum befinden sich Nieder- und Hochmoore.
 Der Dümmer ist Brut- und Rastplatz für Tausende Vögel.

14) Bestimme die folgenden Fischarten:



1. **Barsch**



2. **Hecht**



3. **Aal**



4. **Rotfeder**



15) Bestimme die folgenden Vogelarten:



1. Großer Brachvogel



2. Haubentaucher

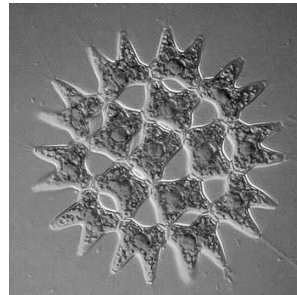


3. Kranich

16) Bestimme die Kleinlebewesen unter dem Mikroskop (kreuze an).



- Blaualge
- Larve
- Wasserfloh
- Jungfisch



- Schilfsamen
- Bakterien
- Torfmoos
- Zackenrädchen

17a) Nenne Vögel, die auf den Feuchtwiesen am Dümmer überwintern:

Gänse

17b) Woher kommen diese Vögel (kreuze an)?

- Aus dem Mittelmeerraum
- Aus Amerika und Teilen Nord-Kanadas
- Aus Nord-Skandinavien und der Tundra Nord-Sibiriens
- Vom Steinhuder Meer

18) Wem bietet die Schwimmblattzone im Frühsommer Schutz, wenn das Röhricht trocken fällt?

Jungfischen

19) Nenne den Namen dieses im Röhricht lebenden Vogels.
Kennst du auch seinen Spitznamen?

Name: Rohrdommel

Spitzname : Moorochse



20) Im Bruchwald findest du oft dieses Blatt. Nenne die Baumart, zu der dieses Blatt gehört.



Erle

21) Aus welcher Zeit stammen die archäologischen Fundplätze „Hüde I“ und „Hunte I“ ?

Hüde I: 4.200 – 3.300 v. Chr.

Hunte I: 3.200 – 2.000 v. Chr.

22) Lies die Texttafeln zu den Fundplätzen Hüde I und Hunte I sorgfältig durch. Nenne Anzeichen, an denen Archäologen erkennen, dass Menschen sesshaft wurden.

Beginn von Hausbau, Änderung der Wirtschaftsweise, heimische Materialien werden für die Herstellung von Geräten verwendet

23) Nenne zu jeder der nachfolgenden Tätigkeiten passende Gerätschaften:

Jagen: Pfeilspitzen, Harpunen, Reusen, Netze

Holzbearbeitung: Beile, Schaber,

Hauswirtschaft: Mahlstein, Pfriemel, Backetter, Webgewichte, Schöpfkellen

24) Schreibe vier weitere Gegenstände aus der Steinzeit auf.

1. Messer, Amphore

2. Bohrer, Werkbogen

3. Geweihgeräte zum Pflügen

4. Amulette, Tierzähne

25) Bestimme die abgebildeten Tiere.



1. Bisam



2. Bekassine



3. Graugans



4. Waldohreule

26) Finde den Begriff, der nicht in die Begriffskette gehört.

Bekassine – Storch – Biber – Kiebitz – Rotaue – Aal