



# Erkundungsbogen für das Dümmer-Museum - Stufe III

Name: \_\_\_\_\_ Datum: \_\_\_\_\_

- 1) Benenne die Eiszeiten, durch die die Landschaft in der Dümmeriederung geprägt wurde.

\_\_\_\_\_ und \_\_\_\_\_

- 2) Finde den Begriff, der nicht in die Begriffskette gehört.

Dammer Berge – Stemweder Berg – Dümmer – Gletscher – Geestmoor – Hoher Sühn

- 3) Nenne die Höhenzüge, die die Dümmeriederung im Nordwesten und im Süden begrenzen.

im Nordwesten: \_\_\_\_\_ im Süden: \_\_\_\_\_

- 4) Nenne zwei große Hochmoore im Bereich der Dümmeriederung:

1. \_\_\_\_\_ 2. \_\_\_\_\_

- 5) Erkunde, vor wie viel Jahren der „Stemweder Berg“ entstanden ist und benenne das Erdzeitalter:

\_\_\_\_\_

- 6) Das Wort „Dümmer“ ist aus zwei Silben zusammengesetzt für die es verschiedene Deutungen gibt. Erläutere eine ihrer Bedeutungen:

„Düm“ : \_\_\_\_\_ „Mer“: \_\_\_\_\_

- 7a) Nenne den Namen der Bodenschicht, die sich aus wasserunlöslichem Kalkschlamm zusammensetzt:

\_\_\_\_\_

- 7b) Wie wird diese Schicht im Volksmund genannt?

\_\_\_\_\_

- 8) Um den Dümmer zu entwässern wurden von Menschen seit dem Mittelalter künstliche Ausflüsse des Dümmer angelegt. Nenne drei dieser künstlich angelegten Ausflüsse:

z. B. : 1. \_\_\_\_\_ 2. \_\_\_\_\_ 3. \_\_\_\_\_

- 9) Im II. Weltkrieg wurde mit dem Bau eines Deiches rund um den Dümmer begonnen. Nenne das Jahr der Fertigstellung:

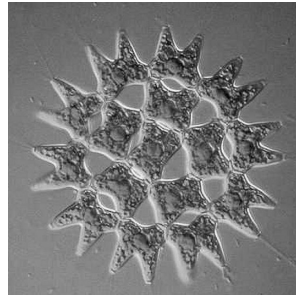
\_\_\_\_\_



14) Bestimme die Kleinlebewesen unter dem Mikroskop (kreuze an).



- Blaualge
- Larve
- Wasserfloh
- Jungfisch



- Schilfsamen
- Bakterien
- Torfmoos
- Zackenrädchen

15a) Nenne Vögel, die auf den Feuchtwiesen am Dümmer überwintern:

\_\_\_\_\_

15b) Woher kommen diese Vögel (kreuze an)?

- Aus dem Mittelmeerraum
- Aus Amerika und Teilen Nord-Kanadas
- Aus Nord-Skandinavien und der Tundra Nord-Sibiriens
- Vom Steinhuder Meer

16) Wem bietet die Schwimmblattzone im Frühsommer, wenn das Röhricht trocken fällt, Schutz?

\_\_\_\_\_

17) Nenne den Namen dieses im Röhricht lebenden Vogels. Kennst du auch seinen Spitznamen?

Name: \_\_\_\_\_

Spitzname : \_\_\_\_\_



18) Im Bruchwald findest du oft dieses Blatt. Nenne die Baumart, zu der dieses Blatt gehört.



\_\_\_\_\_

19) Aus welcher Zeit stammen die archäologischen Fundplätze „Hüde I“ und „Hunte I“ ?

Hüde I : \_\_\_\_\_

Hunte I : \_\_\_\_\_



**20) In welchen Jahren fanden die Ausgrabungen der Fundplätze statt?**

Zeitraum: \_\_\_\_\_

**21) Lies die Texttafeln zu den Fundplätzen Hüde I und Hunte I sorgfältig durch. Nenne Anzeichen, an denen Archäologen erkennen, dass Menschen sesshaft wurden.**

\_\_\_\_\_

**22) Nenne Gründe, warum die Menschen in der Steinzeit den Dümmer aufsuchten:**

\_\_\_\_\_

\_\_\_\_\_

\_\_\_\_\_

**23) Nenne zu jeder der nachfolgenden Tätigkeiten passende Gerätschaften:**

Jagen: \_\_\_\_\_

Holzbearbeitung: \_\_\_\_\_

Hauswirtschaft: \_\_\_\_\_

**24) Schreibe sechs weitere Gegenstände aus der Steinzeit auf.**

1. \_\_\_\_\_

2. \_\_\_\_\_

3. \_\_\_\_\_

4. \_\_\_\_\_

5. \_\_\_\_\_

6. \_\_\_\_\_

**25) Bestimme die abgebildeten Tiere.**



1. \_\_\_\_\_

2. \_\_\_\_\_

3. \_\_\_\_\_

4. \_\_\_\_\_