



Name: _____ Datum: _____

1) Benenne die Eiszeiten, durch die die Landschaft in der Dümmerniederung entstanden ist.

_____ und _____

2) Finde den Begriff, der nicht in die Begriffskette gehört.

Dammer Berge – Stemweder Berg – Moorochse – Geestmoor – Kellenberg – Hoher Sühn

3) In der Abbildung sind die Umriss des Dümmers und von verschiedenen Erhebungen und Mooren in seinem Umland zu sehen. Kennzeichne zunächst den Dümmer mit (1). Trage für die Erhebungen und Moore die passenden Zahlen von (2) bis (8) ein:

(1) Dümmer

(2) Stemweder Berg

(3) Kellenberg

(4) Hoher Sühn

(5) Dammer Berge

(6) Heeder Moor

(7) Diepholzer Moor

(8) Rehdener Geestmoor

(9) Campe Moor

(10) Oppenweher Moor

(11) Marler Höhe



4) Erkunde, vor wie viel Jahren der „Stemweder Berg“ entstanden ist und benenne das Erdzeitalter:

5) Das Wort „Dümmer“ ist aus zwei Silben zusammengesetzt für die es verschiedene Deutungen gibt. Erläutere eine ihrer Bedeutungen:

„Düm“ : _____ „Mer“ : _____



6) Nenne vier Flüsse, die in den oder aus dem Dümmer fließen.

1. _____

2. _____

3. _____

4. _____

7) Im II. Weltkrieg wurde mit dem Bau eines Deiches rund um den Dümmer begonnen. Nenne das Jahr der Fertigstellung:

8) Kreuze einige wichtige Gründe für den Deichbau an.

Sammeln von Regenwasser

Schutz vor Überschwemmungen

Verbesserung der landwirtschaftlichen Flächen

Zucht von Fischen

9) Welche der nachfolgenden Aussagen ist richtig?

Der Dümmer gehört zu den zehn tiefsten Seen Deutschlands

Der Dümmer ist ein Flachsee mit einer maximalen Tiefe von 1,5 Metern

Der Dümmer hat eine Fläche von etwa 32,5 km²

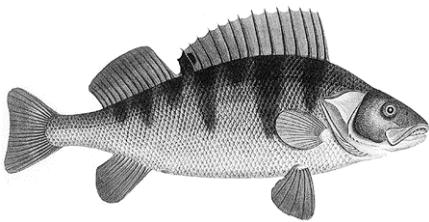
Der Dümmer hat eine Fläche von etwa 13,5 km²

Nur südlich des Sees gibt es vereinzelte Hochmoore

Um den See herum befinden sich Nieder- und Hochmoore

Der Dümmer ist Brut- und Rastplatz für Tausende Vögel

10) Bestimme die folgenden Fischarten:



1. _____



2. _____



3. _____



4. _____



11) Bestimme die folgenden Vogelarten:



1. _____



2. _____

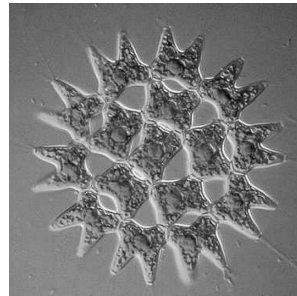


3. _____

12) Bestimme die Kleinlebewesen unter dem Mikroskop (kreuze an).



- Blaualge
- Larve
- Wasserfloh
- Jungfisch



- Schilfsamen
- Bakterien
- Torfmoos
- Zackenrädchen

13) Nenne den Namen dieses im Röhricht lebenden Vogels.
Kennst du auch seinen Spitznamen?

Name: _____

Spitzname : _____



14) Im Bruchwald findest du oft dieses Blatt. Nenne die Baumart, zu der dieses Blatt gehört.



15) Aus welcher Zeit stammen die archäologischen Fundplätze „Hüde I“ und „Hunte I“ ?

Hüde I : _____

Hunte I : _____

16) Lies die Texttafeln zu den Fundplätzen Hüde I und Hunte I sorgfältig durch. Nenne Anzeichen, an denen Archäologen erkennen, dass Menschen sesshaft wurden.

17) Nenne zu jeder der nachfolgenden Tätigkeiten die passenden Gerätschaften:

Jagen: _____

Holzbearbeitung: _____

Hauswirtschaft: _____

18) Schreibe vier weitere Gegenstände aus der Steinzeit auf.

1. _____

2. _____

3. _____

4. _____

19) Bestimme die abgebildeten Tiere.



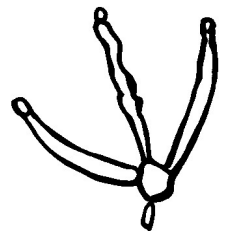
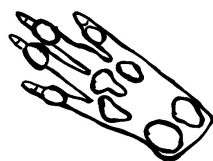
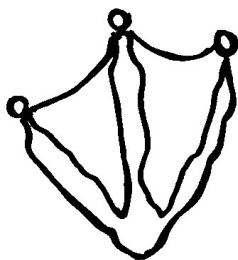
1. _____

2. _____

3. _____

4. _____

20) Spurensuche. Finde heraus von welchen Tieren die abgebildeten Fußspuren stammen.



1. _____

2. _____

3. _____

4. _____